

**De :** fiabilisation-dpe (Fiabilisation-dpe) - DGALN/DHUP/QC1 emis par DIMANCHE Clément (Chef de projet) - DGALN/DHUP

**Envoyé :** mardi 13 février 2024 13:24

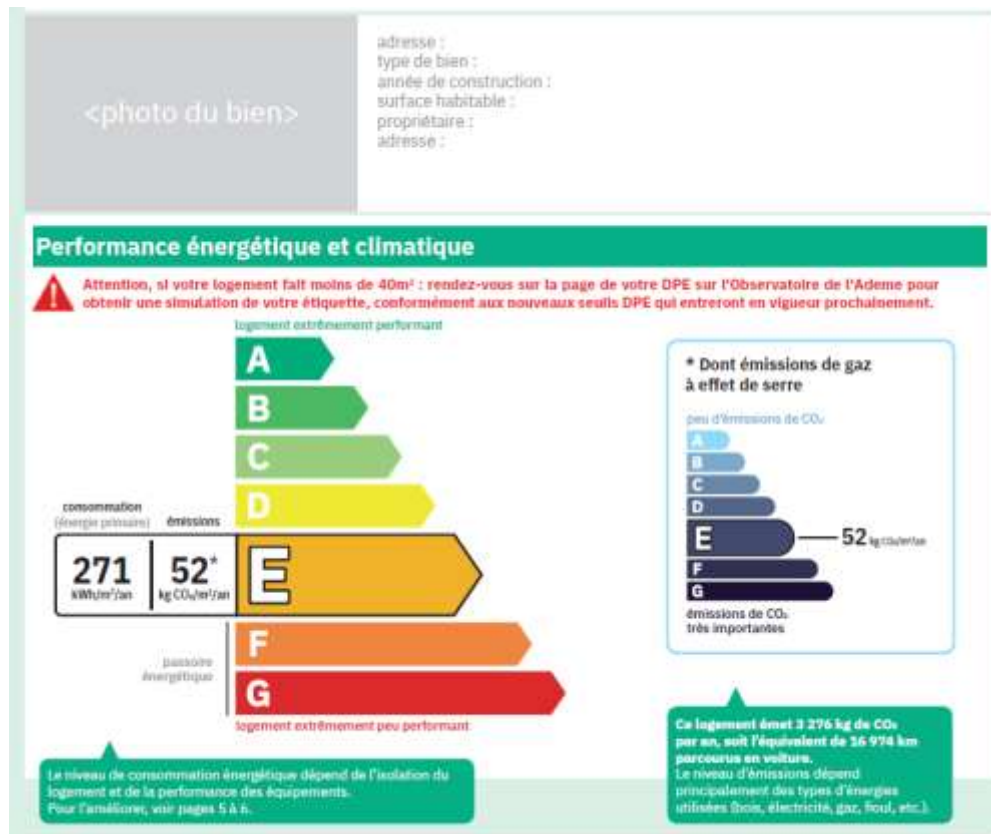
**Objet :** Re: Urgent - préparation évolution trame DPE

Bonjour à tous,

Conformément à ce que j'ai pu vous annoncer récemment, l'officialisation de l'évolution des seuils des DPE de petites surfaces a été actée et rendue publique en ce début de semaine.

Pour votre bonne information, vous trouverez des évolutions sur l'Observatoire de l'Ademe : <https://observatoire-dpe-audit.ademe.fr/accueil>, ainsi que des questions/réponses dans la FAQ/DPE/Petites surfaces : <https://observatoire-dpe-audit.ademe.fr/faq>

**Nous vous demandons dès aujourd'hui (le plus vite possible le cas échéant), de mettre à jour officiellement vos modèles de rapport conformément au modèle ci-dessous.**



**Prévoir aussi une communication simple à l'ouverture du logiciel pour inciter vos utilisateurs à effectuer la mise à jour le plus vite possible.**

Pourriez-vous me tenir au courant lorsque vous avez lancé la maj de votre logiciel auprès de vos clients s'il vous plait ?

Un grand merci à vous !